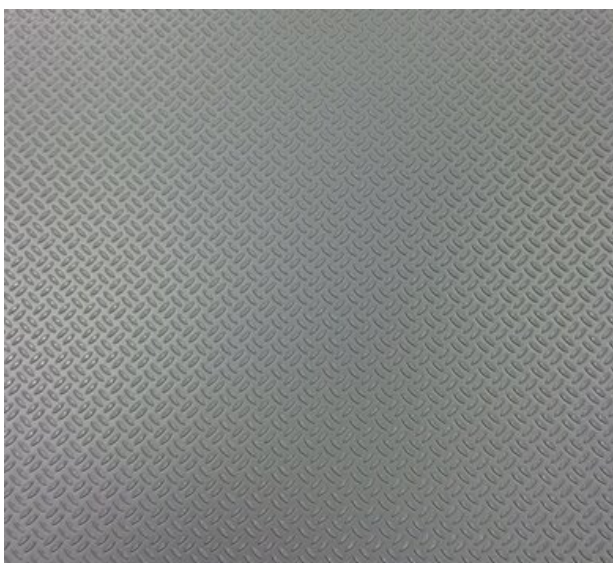


H F5140

# Polyfin Wartungswegbahn

<b>Proizvod</b>	Sintetička hidroizolaciona traka za krovove sa uloškom od staklenih vlakana, FPO, kompatibilna sa bitumenom
<b>Gornja strana</b>	Siva
<b>Donja strana</b>	Siva
<b>Primena</b>	• Krovna hidroizolaciona trake za montažne delove
<b>Ugradnja</b>	Varenje toplim vazduhom
<b>Pakovanje</b>	12 rolne dimenzije 20 m x 0.75m = 180 m <sup>2</sup> po paleti

<b>Tehničke karakteristike</b>	<b>Metod</b>	<b>Jedinica mere</b>	<b>Vrednost</b>
Vidljivi nedostaci	EN 1850-2		Bez
Dužina rolne	EN 1848-2	m	20
Širina rolne	EN 1848-2	m	0,75
Debljina	EN 1849-2	mm	ca. 2,1
Masa po jedinici površine	EN 1849-2	kg/m <sup>2</sup>	ca. 2,1
Reakcija na plamen	EN 13501-1	Klasa	E
	DIN 51130		R 10



Prikazane vrednosti zasnovane su na statističkoj kontroli kvaliteta u momentu proizvodnje. Prilikom ugradnje potrebno je pridržavati se svih važećih tehničkih normativa kao i opštih građevinskih principa, što uključuje i lokalne standarde. Obaveza je korisnika da obezbedi posedovanje poslednje važeće verzije ovog tehničkog lista.

**Podložno promenama bez prethodne najave.**

Uslovi skladištenja: Proizvod mora biti skladišten u originalnom fabričkom pakovanju, u vertikalnom položaju i zaštićene od direktnog uticaja sunca, UV zračenja i ekstremnih vremenskih uslova kao što su toplota, hladnoća, vlaga i sl. U zimskom periodu, neposredno pre ugradnje, materijal je neophodno skladištiti min. 12 sati u međuskladištu gde nema smrzavanja (+5°C).

**Razvoj, proizvodnja, i kontrola kvaliteta je u skladu sa standardom ISO 9001.**